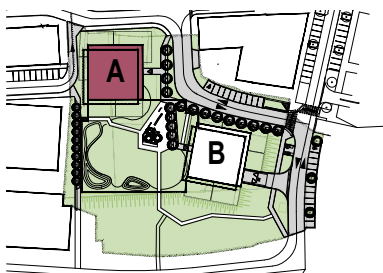
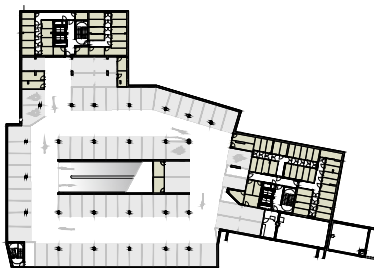


VÝHLEDY ROKYTKA

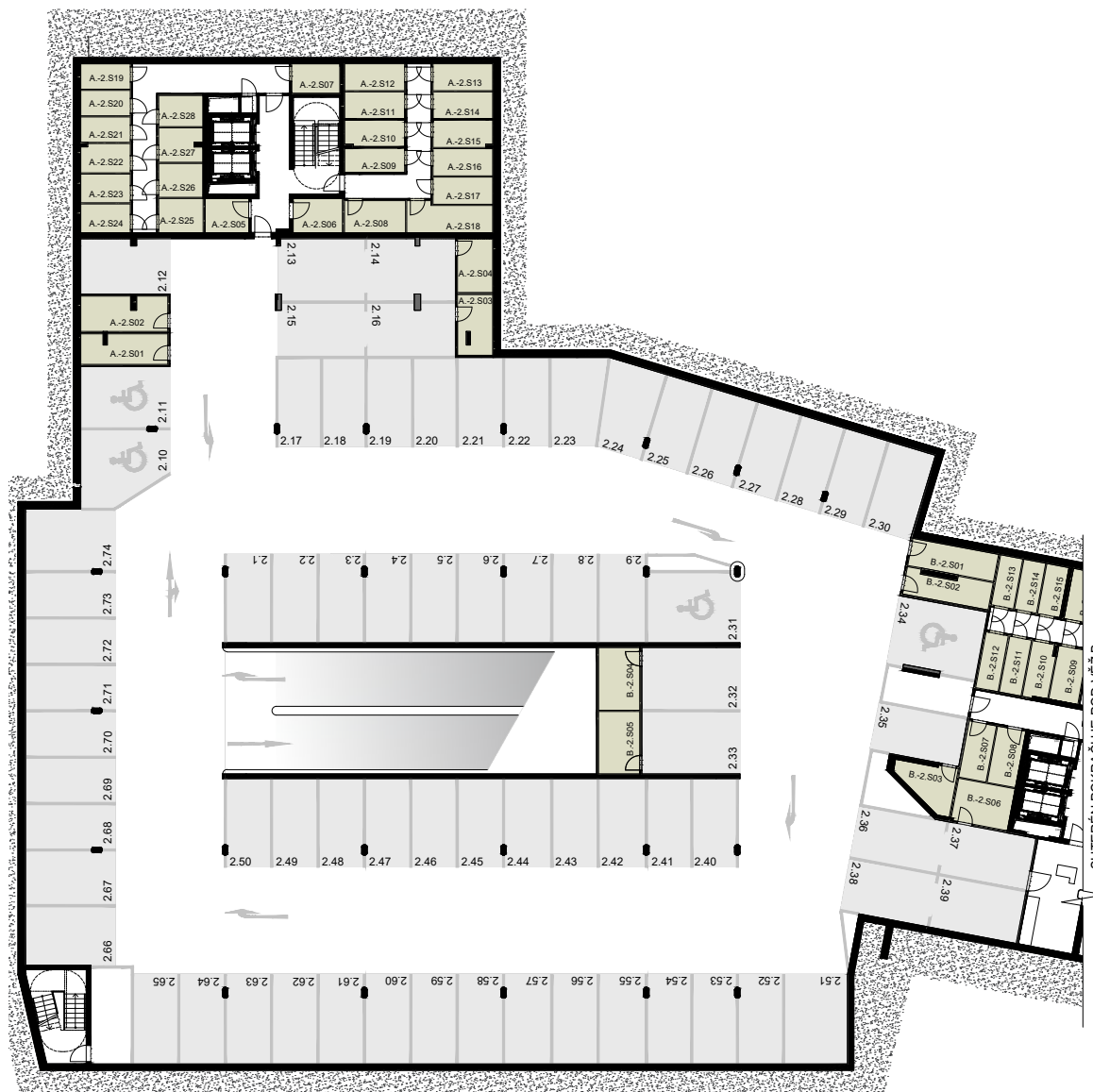
SITUACE



PŮDORYS PATRA

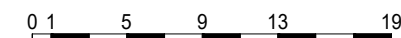


Tento plán je pouze ilustrační.
Developer si vyhrazuje právo na změnu.
Nad parkovacími stáními a ve sklípčích mohou být umístěny rozvody instalací a ovládací prvky, ke kterým musí být umožněn přístup.
Do prostoru parkovacích stání může zasahovat vislé potrubí kanalizace a vzduchotechniky a k němu příslušející ochranné zámečnické prvky.
Způsob parkování bude dán provozním řádem.
Do parkovacích stání může zasahovat sloup.



VĚŽ SUTERÉN 2.PP

LEGENDA	m ²	
A.-2.S01	sklepní kóje	8,2
A.-2.S02	sklepní kóje	9,4
A.-2.S03	sklepní kóje	6,9
A.-2.S04	sklepní kóje	5,8
A.-2.S05	sklepní kóje	4,6
A.-2.S06	sklepní kóje	5,2
A.-2.S07	sklepní kóje	4,6
A.-2.S08	sklepní kóje	6,2
A.-2.S09	sklepní kóje	4,7
A.-2.S10	sklepní kóje	5,1
A.-2.S11	sklepní kóje	5,2
A.-2.S12	sklepní kóje	5,2
A.-2.S13	sklepní kóje	5,1
A.-2.S14	sklepní kóje	5,1
A.-2.S15	sklepní kóje	5,2
A.-2.S16	sklepní kóje	5,2
A.-2.S17	sklepní kóje	5,2
A.-2.S18	sklepní kóje	7,8
A.-2.S19	sklepní kóje	4,0
A.-2.S20	sklepní kóje	4,0
A.-2.S21	sklepní kóje	4,0
A.-2.S22	sklepní kóje	4,6
A.-2.S23	sklepní kóje	4,5
A.-2.S24	sklepní kóje	4,5
A.-2.S25	sklepní kóje	4,8
A.-2.S26	sklepní kóje	4,8
A.-2.S27	sklepní kóje	4,8
A.-2.S28	sklepní kóje	4,4



04/10/2019